

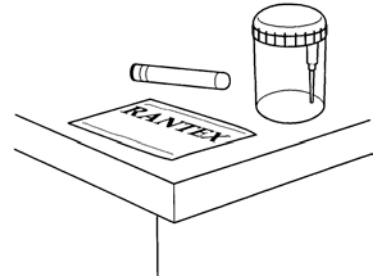
Urine Sample-Female (Clean Catch)

This test is done to check for bladder or urinary tract infections. Follow these steps:

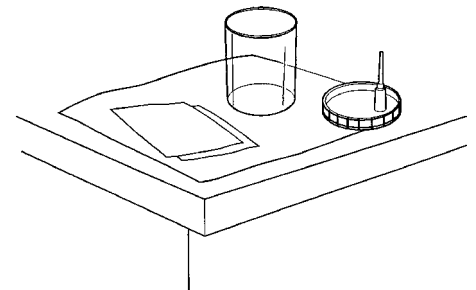
1. Wash your hands with soap and water. Rinse and dry your hands well.



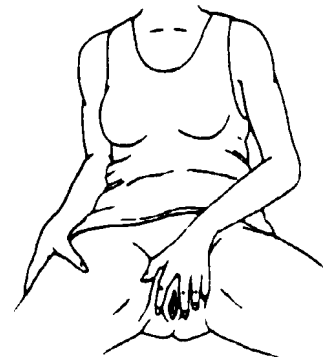
2. Use the urine sample kit. The kit includes a cup and 2 wipes.
3. Put a clean paper towel or cloth on a place you can reach from the toilet.



4. Open the wipes and place them on the towel.
5. If there is a sticker on the top of the lid of the cup, do not remove it. There is a sharp point under it.
6. Take the lid off the cup. Put the lid flat side down next to the wipes. Do not touch the inside of the cup or lid.



7. Sit as far back on the toilet as possible and spread your legs apart. Use two fingers of one hand to spread open your labia. The labia are the folds of skin on each side of your vagina. Hold the labia open like this until you get the urine sample.



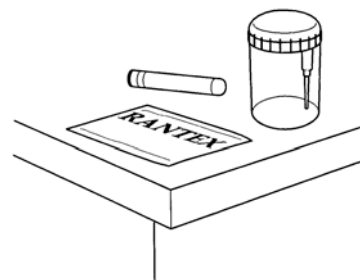
Анализ мочи-женщины (чистый отбор)

Этот анализ проводится для выявления инфекций мочевого пузыря и мочевыводящих путей. Выполните следующее:

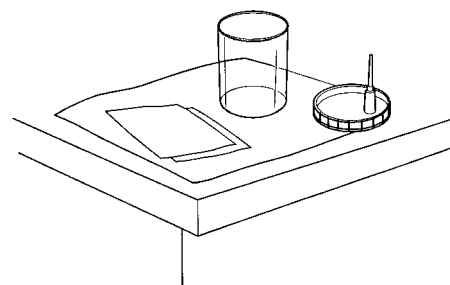
1. Вымойте Ваши руки с мылом. Хорошо промойте и высушите Ваши руки.



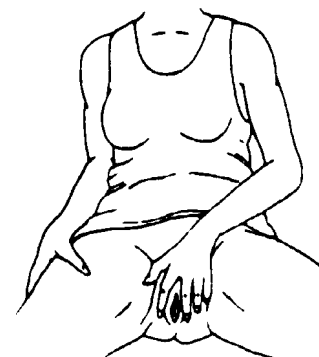
2. Используйте комплект для отбора мочи. Этот комплект состоит из чашки и двух салфеток.
3. Положите чистое бумажное полотенце или ткань туда, куда Вы можете дотянуться от унитаза.



4. Откройте салфетки и положите их на полотенце.
5. Если на верхней части крышки чашки есть выпуклая часть, не удаляйте ее. Под ней находится острый наконечник.
6. Снимите крышку с чашки. Положите крышку плоской стороной вниз рядом с салфетками. Не прикасайтесь к внутренней стороне чашки или крышки.

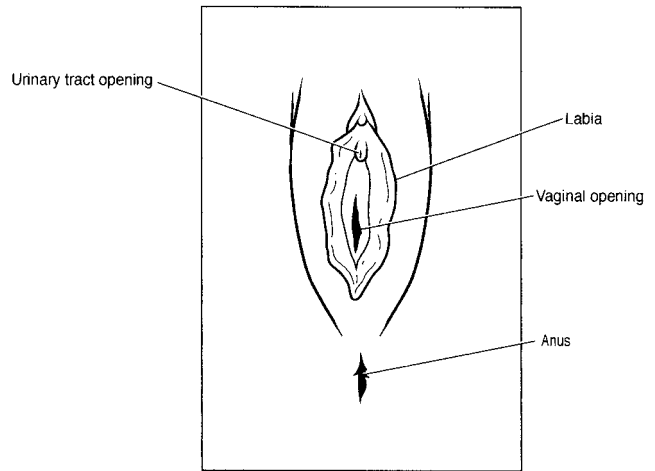


7. Сядьте на унитаз как можно дальше назад и расставьте ноги. Двумя пальцами одной руки раздвиньте половые губы. Половые губы – это складки кожи по обе стороны Вашего влагалища. Держите половые губы раскрытыми до тех пор, пока Вы не получите анализ мочи.



8. With your other hand, use the wipes to clean your labia

- Wipe **from front to back** in one stroke. Throw the wipe in the toilet.
- Use the second wipe to clean again from front to back. Throw the wipe in the toilet.



9. Pick up the cup.

10. Urinate a small amount into the toilet then put the cup a few inches from your body. Urinate into the cup until it is about half full. Stop the flow. Put the cup back on the sink. Let go of your labia and finish urinating into the toilet.



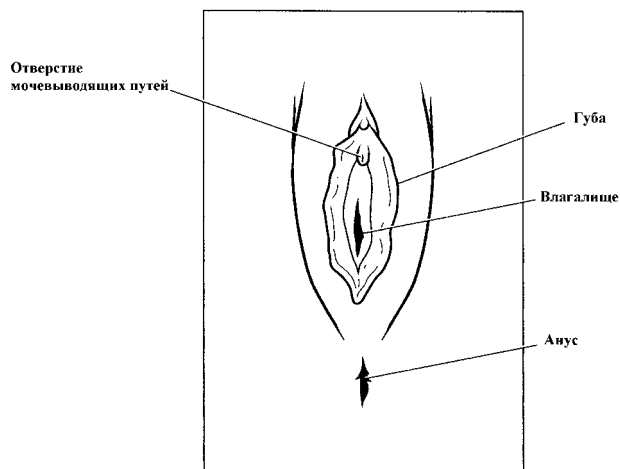
11. Put the lid tightly on the cup. Be careful not to touch the inside of the cup or lid.

12. Wash your hands.



8. Другой рукой возьмите салфетки и вытрите Ваши половые губы.

- Вытрите одним движением **спереди назад**. Выкиньте салфетку в унитаз.
- Используйте вторую салфетку для того, чтобы вытереть второй раз движением спереди назад. Выкиньте салфетку в унитаз.

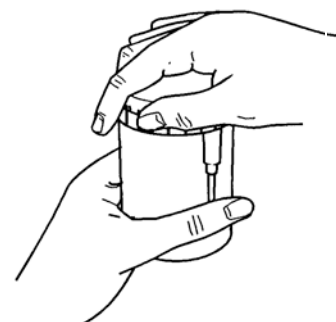


9. Возьмите чашку.

10. Пописайте немного в унитаз, затем расположите чашку в нескольких дюймах от Вашего туловища. Заполните чашку мочой приблизительно до половины. Остановите струю. Поставьте чашку на раковину. Отпустите Ваши половые губы и закончите мочеиспускание в унитаз.



11. Плотно закройте чашку крышкой. Будьте осторожны и не прикасайтесь к внутренней стороне чашки или крышки.



12. Вымойте руки.

13.If you are in the hospital, give the sample to the staff. If you are at home, put the cup in a plastic bag. Put the bag in the refrigerator. Take it to the lab or doctor's office as directed.

Test results are sent to your doctor. Your doctor will share the results with you.

Talk to your doctor or nurse if you have any questions or concerns.

5/2005. Developed through a partnership of The Ohio State University Medical Center, Mount Carmel Health and OhioHealth, Columbus, Ohio. Available for use as a public service without copyright restrictions at www.healthinfotranslations.com.

Urine Sample-Female. Russian.

13. Если Вы находитесь в больнице, верните отобранную мочу персоналу.
Если Вы дома, поместите чашку в полиэтиленовый пакет. Положите пакет в холодильник. Отнесите его в лабораторию или в кабинет врача в соответствии с указаниями.

Результаты обследований направляются Вашему врачу. Ваш врач разъяснит Вам результаты обследования.

Если у Вас есть какие-либо вопросы или опасения, обратитесь к Вашему врачу или медсестре.

5/2005. Developed through a partnership of The Ohio State University Medical Center, Mount Carmel Health and OhioHealth, Columbus, Ohio. Available for use as a public service without copyright restrictions at www.healthinfotranslations.com.

Urine Sample-Female. Russian.