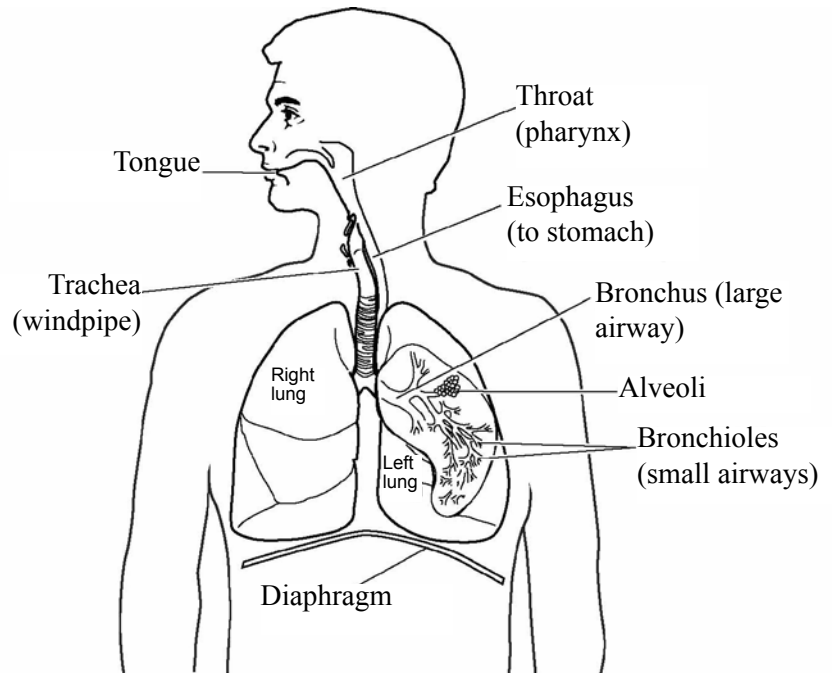


Chronic Obstructive Pulmonary Disease (COPD)

COPD is a common lung disease. There are 2 main types of COPD:

- **Emphysema** involves the alveoli or small air sacs being irritated. Over time the air sacs get stiff and will not let oxygen into and carbon dioxide out of your blood.
- **Chronic bronchitis** involves the large and small airways getting swollen and full of mucus. The mucus can block the airways and make it hard to breathe.



Many people with COPD have both types.

This disease develops over years. Treatment can ease signs and keep the disease from getting worse.

Causes

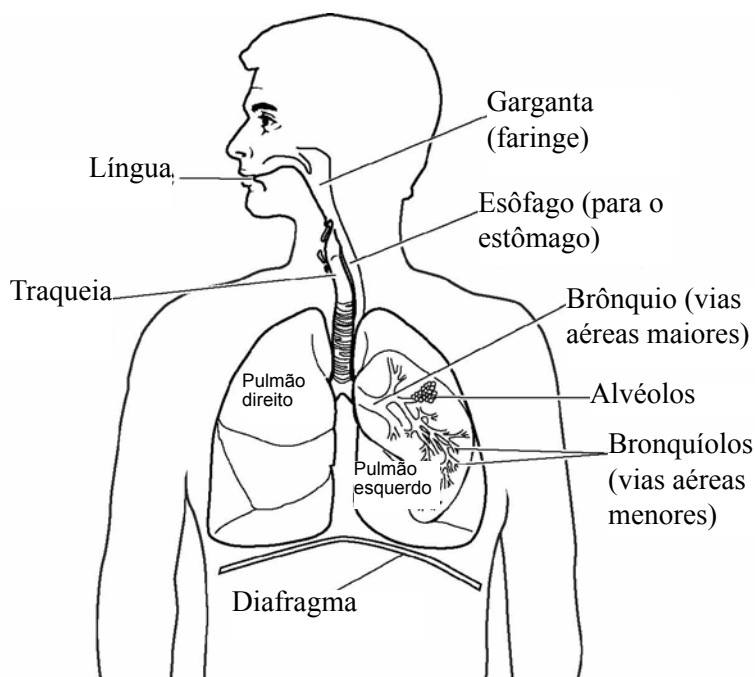
The leading causes of COPD are:

- Smoking
- Working in a polluted environment where you breathe in large amounts of dust, fumes, smoke or gases
- Second hand smoke

Doença Pulmonar Obstrutiva Crônica (DPOC)

DPOC é uma doença comum dos pulmões. Existem dois tipos principais de DPOC:

- **Enfisema** consiste na irritação dos alvéolos ou dos pequenos sacos de ar. Com o decorrer do tempo os sacos de ar ficam rígidos e não permitem a entrada de oxigênio e a saída de dióxido de carbono do seu sangue.
- **Bronquite crônica** consiste no inchaço e presença de muito muco nas vias aéreas grandes e pequenas. O muco pode bloquear as vias aéreas tornando a respiração difícil.



Muitas pessoas pode ter os dois tipos de DPOC.

Essa doença se desenvolve durante anos. O tratamento pode aliviar os efeitos e evitar que a doença piore.

Causas

As principais causas da DPOC são:

- Fumo
- Trabalho em ambientes poluídos respirando grandes quantidades de poeira, vapor, fumaça ou gases
- Fumo passivo

Chronic Obstructive Pulmonary Disease (COPD). Portuguese.

Signs

The signs of COPD are:

- Ongoing cough with or without mucus
- Wheezing
- Feeling short of breath that gets worse with activity
- Chest tightness

These signs can be serious enough to affect your daily activities.

Your Care

Your doctor will do a medical exam and order tests such as:

- Pulmonary function test to see how well your lungs are working
- Chest x-ray
- CT scan
- Blood test

The damage to your lungs from COPD cannot be reversed and there is no cure. With the help of your health care team, you can manage the disease to slow its progress. To manage your COPD:

- Stay active.
- Quit smoking.
- Maintain a healthy weight.
- Eat a balanced diet.
- Drink a lot of fluids.

Sintomas

Os sinais de DPOC são:

- Tosse contínua com ou sem muco
- Chiado no peito
- Falta de ar que piora com atividades
- Dificuldade em respirar

Esses sinais podem ser tão graves a ponto de interferirem em suas atividades diárias.

Cuidados necessários

Seu médico fará um exame médico e pedirá exames como os apresentados a seguir:

- Exame da função pulmonar para verificar o funcionamento de seus pulmões
- Radiografia do tórax
- Tomografia computadorizada
- Exame de sangue

Não é possível reverter os danos causados nos pulmões pela DPOC e não existe cura para a doença. Com a ajuda da equipe de profissionais de saúde responsável pelo seu tratamento, é possível controlar a doença e desacelerar a progressão da mesma. Para controlar a DPOC:

- Mantenha-se ativo.
- Pare de fumar.
- Mantenha um peso saudável.
- Consuma uma dieta balanceada.
- Beba muito líquido.

- Control stress.
- Take your medicines such as inhalers, steroids and antibiotics as ordered.
- Do home oxygen therapy if ordered.
- Attend a pulmonary rehab program to learn about COPD and exercise to improve your health.
- Get a flu shot each year and talk to your doctor about getting a pneumonia shot.
- Get treatment right away if you get a cold or other infection in your nose or lungs.

Talk to your health care team about your questions and concerns.

- Controle o estresse.
- Use os medicamentos como inaladores, esteroides e antibióticos de acordo com as instruções do médico.
- Faça oxigenoterapia domiciliar, se o médico prescrever.
- Frequente um programa de reabilitação pulmonar para aprender mais sobre a DPOC e exercícios para melhorar sua saúde.
- Vacine-se contra a gripe todos os anos e converse com seu médico a respeito da vacina contra pneumonia.
- Procure tratamento assim que pegar uma gripe ou outra infecção no nariz ou nos pulmões.

Converse com os profissionais da equipe que cuidam de sua saúde sobre suas dúvidas e preocupações.

2007 – 11/2011 Health Information Translations

Unless otherwise stated, user may print or download information from www.healthinfotranslations.org for personal, non-commercial use only. The medical information found on this website should not be used in place of a consultation with your doctor or other health care provider. You should always seek the advice of your doctor or other qualified health care provider before you start or stop any treatment or with any questions you may have about a medical condition. The Ohio State University Medical Center, Mount Carmel Health System, OhioHealth and Nationwide Children's Hospital are not responsible for injuries or damages you may incur as a result of your stopping medical treatment or your failure to obtain medical treatment.

Chronic Obstructive Pulmonary Disease (COPD). Portuguese.