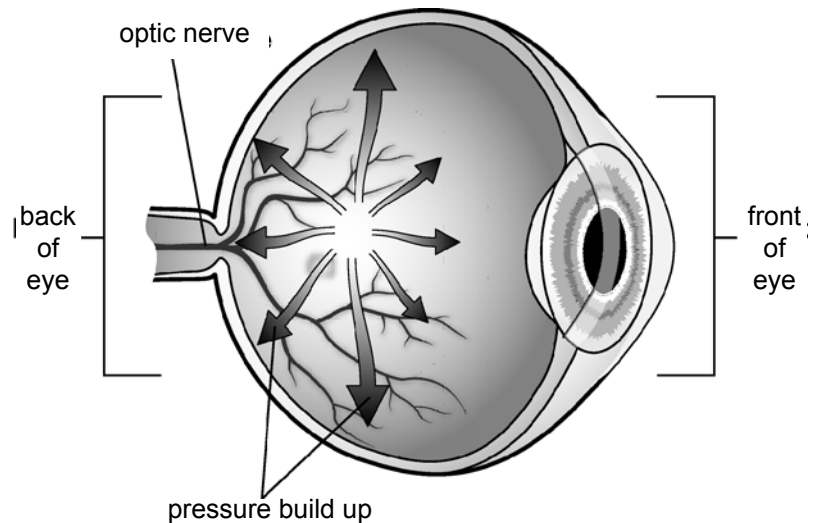


# Glaucoma

Glaucoma is an eye disease that can cause vision loss or blindness. With glaucoma, fluid builds up in the eye, which puts pressure on the back of the eye. This pressure injures the optic nerve and causes vision loss. Side vision is often affected first, followed by front vision.



## Types of Glaucoma

There are two main types of glaucoma:

- **Open-angle glaucoma** often has no signs until it reaches an advanced stage. The pressure slowly damages the optic nerve over time. This affects both eyes but you may have signs in one eye first.
- **Angle-closure glaucoma** has a very fast rise in pressure and sudden signs. Permanent vision loss can occur within one day so it is very important to seek medical care right away.

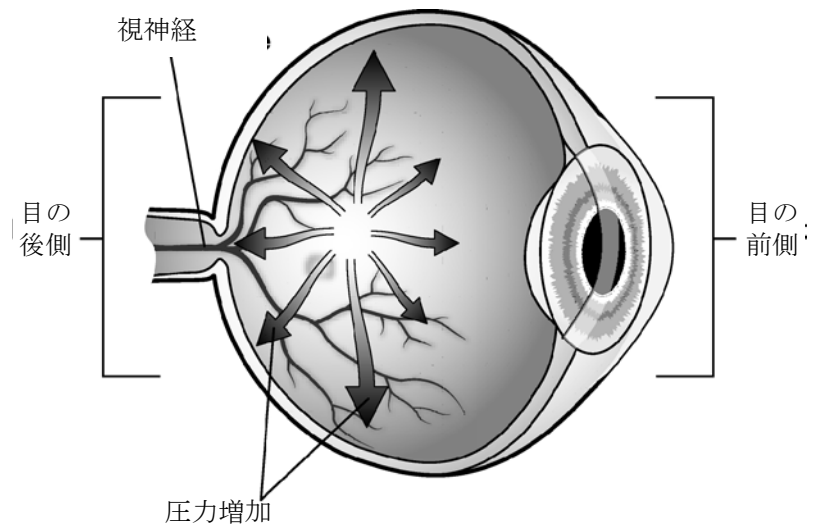
## Risk Factors

You are at risk for developing glaucoma if you:

- Have a family member with glaucoma
- Have diabetes, high blood pressure, heart disease or hypothyroidism
- Are nearsighted

# 緑内障

緑内障は視力低下や失明につながる恐れのある目の病気です。緑内障では眼球内部に液体が溜まり、眼の後側の圧力が上がります。この圧力によって視神経が損傷し、視力低下を招きます。最初に側方視野、それから前方視野に問題が生じることがよくあります。



## 緑内障の種類

緑内障には主に 2 種類あります。

- **開放隅角緑内障**は、末期症状に至るまで兆候はありません。眼圧によりゆっくりと時間をかけて視神経が損傷します。両眼に影響を及ぼしますが、片方の眼に兆候が見られる場合があります。
- **閉塞隅角緑内障**は、短時間で眼圧が上がり、急激に兆候が現れます。1 日で永久失明する場合がありますので、直ちに治療を受けることが重要です。

## 危険因子

以下の条件に該当する場合は、緑内障を発症するリスクがあります。

- 家族の誰かが緑内障を患っている
- 糖尿病を患っている、高血圧、心臓病、コレステロール値が高い、甲状腺機能減退症がある
- 近視

- Have had an injury to the eye, certain eye surgeries or chronic eye inflammation
- Have been taking steroids for long periods of time
- Are over age 60
- Are African-American or Mexican-American
- Are of Asian-American descent – this puts you at increased risk for angle-closure glaucoma

## **Signs**

Glaucoma may have no signs until there is vision loss. Other signs you may have:

- Blurred vision
- Halos around lights
- Loss of peripheral or side vision
- Tunnel vision
- Red eyes
- Severe eye pain
- Nausea and vomiting

## **Treatment**

Your eye doctor may do tests to check your:

- Eye pressure
- Optic nerve
- Vision

- 眼のケガを負ったことがある、眼の手術を受けたことがある、または慢性的に眼の炎症がある
- 長期にわたりステロイドを服用している
- 60 才以上
- アフリカ系アメリカ人またはメキシコ系アメリカ人
- アジア系アメリカ人の血筋を引いている。この場合、閉塞隅角緑内障を発症するリスクが高まります。

## 症状

緑内障にかかると失明するまで症状が現れない場合があります。その他、以下のような兆候が見られる場合があります。

- 視力がぼやける
- 光の周りに輪が見える
- 周辺または側方視野を失う
- 視野狭窄
- 眼の充血
- 眼に激痛が走る
- 吐き気や嘔吐

## 処置

眼科医が以下の検査を行う場合があります。

- 眼圧
- 視神経
- 視力

Glaucoma cannot be cured and damage cannot be reversed. But with treatment, eye pressure can be decreased and further vision loss can be prevented. Eye drops are the most common early treatment for glaucoma. Other treatments may include oral medicines, laser treatment or surgery. When you have glaucoma, it must be treated for the rest of your life.

## **Your Care**

There is no proven way to prevent glaucoma. If increased eye pressure is detected and treated early, it can decrease loss of vision and prevent blindness.

- Have your eyes checked and tested for glaucoma at least every five years after age 40. If your pressure readings begin to rise, you will need to have eye exams more often.
- To prevent increased pressure in your eyes:
  - ▶ Find ways to cope with stress.
  - ▶ Exercise regularly.
  - ▶ Limit caffeine.
  - ▶ Eat a healthy diet of fruits and vegetables.
  - ▶ Wear eye protection during work or with sports to prevent injury.
- Control your diabetes, high blood pressure, cholesterol and heart disease.
- Do not use herbal remedies that are advertised for glaucoma treatment. These are not proven effective and may delay your getting proper treatment.

**Talk to your doctor or nurse if you have any questions or concerns.**

2007 – 11/2011 Health Information Translations

Unless otherwise stated, user may print or download information from [www.healthinfotranslations.org](http://www.healthinfotranslations.org) for personal, non-commercial use only. The medical information found on this website should not be used in place of a consultation with your doctor or other health care provider. You should always seek the advice of your doctor or other qualified health care provider before you start or stop any treatment or with any questions you may have about a medical condition. The Ohio State University Medical Center, Mount Carmel Health System, OhioHealth and Nationwide Children's Hospital are not responsible for injuries or damages you may incur as a result of your stopping medical treatment or your failure to obtain medical treatment.

緑内障の治療法はなく、回復させることはできません。しかし、処置を講じることで眼圧を減らし、失明の進行を食い止めることは可能です。緑内障の初期治療方法として最も一般的なのが点眼です。その他、内服薬の使用、レーザー処置、または手術があります。緑内障を発症した場合、生涯にわたって治療が必要です。

## 対処法

実証された緑内障の予防方法はありません。眼圧の上昇が見つかり早い段階で治療を受ければ、視野の欠損を減らし失明を防ぐことができます。

- 40 歳以上の方は、最低でも 5 年に一度は眼科検診で緑内障の検査を受けてください。眼圧血が高まり始めたら、より頻繁に検査を受ける必要があります。
- 眼圧の上昇を防ぐために以下のことを心がけてください。
  - ▶ ストレス対処法を見つける
  - ▶ 定期的に運動する
  - ▶ カフェインの摂取量を制限する
  - ▶ 果物と野菜など健康な食事をとる
  - ▶ 仕事中やスポーツをするときは、けがを負わないように保護眼鏡をかける
- 糖尿病、高血圧、コレステロール、心臓疾患に注意する
- 緑内障治療を謳った薬草療法は使用しない。これらの効果は実証されておらず、正しい治療を受けるのが遅れてしまう恐れがあります。

質問や不明な事項については、貴方の医師または看護師にご相談ください。

2007 – 11/2011 Health Information Translations

Unless otherwise stated, user may print or download information from [www.healthinfotranslations.org](http://www.healthinfotranslations.org) for personal, non-commercial use only. The medical information found on this website should not be used in place of a consultation with your doctor or other health care provider. You should always seek the advice of your doctor or other qualified health care provider before you start or stop any treatment or with any questions you may have about a medical condition. The Ohio State University Medical Center, Mount Carmel Health System, OhioHealth and Nationwide Children's Hospital are not responsible for injuries or damages you may incur as a result of your stopping medical treatment or your failure to obtain medical treatment.

Glaucoma. Japanese.