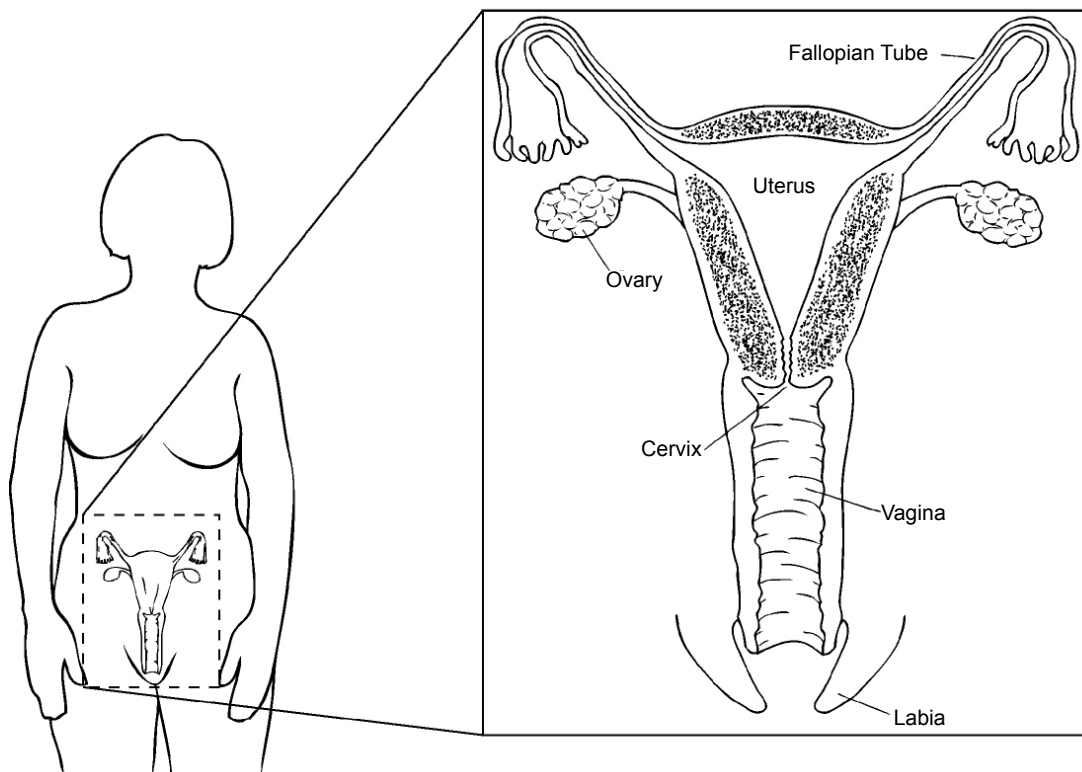


LEEP (Loop Electrosurgical Excision Procedure)

If your pap test was abnormal, you may need LEEP as a treatment. LEEP is used to remove abnormal tissue from the cervix. The cervix is the opening to the uterus or womb.

Arrive on time for your treatment. Plan on being here about 1 hour. The treatment itself takes only a few minutes.



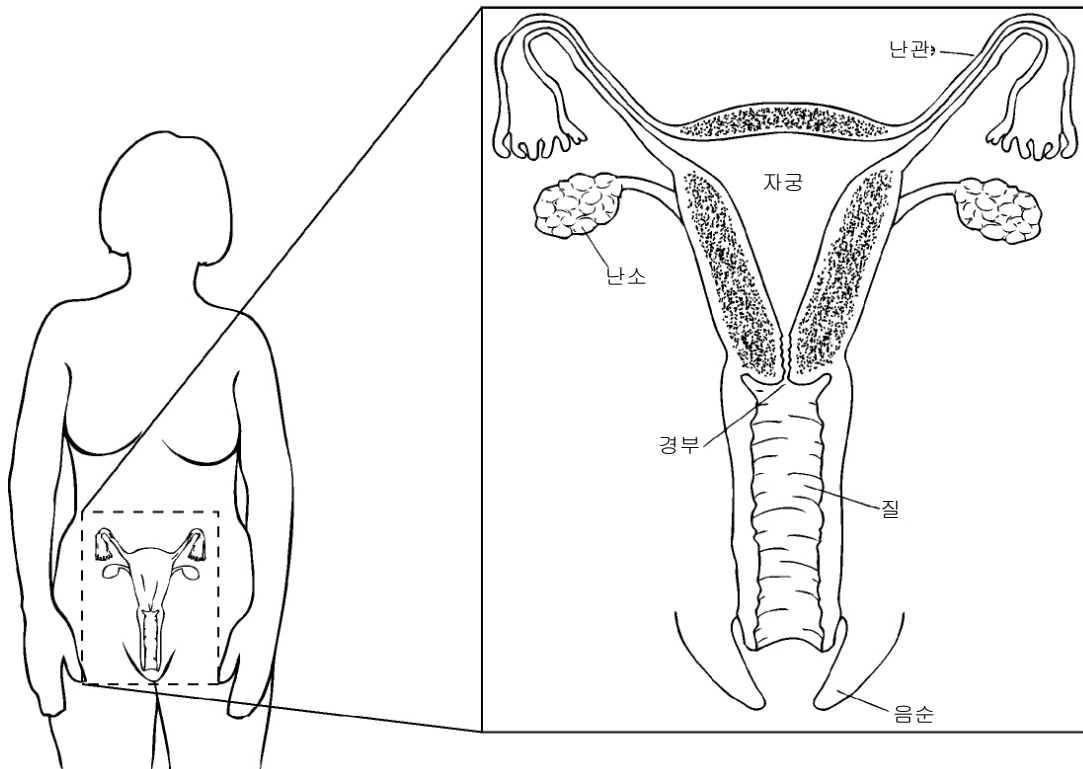
Your Treatment

- You lie on your back and place your feet in stirrups. An instrument, called a speculum, is put into your vagina to keep it open. You may feel some pressure.
- Medicine is used to numb your cervix.

LEEP(자궁 경부 환상 투열 절제술)

자궁경부암 검사 결과 비정상으로 나왔다면, 치료 방법으로 의사가 LEEP를 권할 수 있습니다. LEEP은 비정상적인 조직을 자궁 경부에서 제거하는 시술입니다. 경부는 자궁의 입구입니다.

시술 받는 날 제 시간에 도착하십시오. 약 1시간 정도 병원에 있을 것으로 예상하십시오. 시술 자체는 몇 분밖에 걸리지 않습니다.



시술 절차

- 두 발을 발걸이에 올려 놓는다. 의사는 스페큘럼이라고 부르는 기구를 이용하여 질 입구를 벌려 놓는다. 환자는 압박감을 느낄 수 있다.
- 약을 사용하여 경부의 신경을 마비시킨다.

- A solution is put on your cervix to show abnormal cells.
- A magnifying instrument is used to get a close up view of your cervix.
- A thin wire loop is used to remove the abnormal tissue.
- The tissue will be sent to a lab for testing.

Your Care after Treatment

Your cervix should heal completely in a few weeks.

- Rest for the next 2 days.
- You may have some mild cramping.
- You may have some vaginal discharge for a few weeks. This will be like having a period. The discharge may at first look like brownish-black coffee grounds. In time, this will change to clear and watery discharge.
- Do not use tampons or have sexual intercourse for 4 weeks. This reduces your risk of bleeding and allows healing to occur.
- You may take ibuprofen (Advil or Motrin) for pain for the next few days.
- You will have a follow-up visit scheduled with the doctor.

<p>You should have a pap test more often to check for more abnormal tissue. Talk to your doctor about how often you should have this test.</p>
--

- 비정상적인 세포가 눈에 보이도록 혼합액을 경부에 바른다.
- 확대경을 이용하여 경부를 상세히 관찰한다.
- 가는 와이어 루프를 이용하여 비정상적인 조직을 제거한다.
- 제거한 조직은 임상실험실로 보낸다.

시술 후 관리

몇 주면 경부가 완전히 아픉니다.

- 시술 후 이틀은 쉰다.
- 약한 경련이 올 수 있다.
- 약 2주간 질에서 분비물이 나올 수 있다. 월경하는 것과 흡사. 이 분비물은 처음에는 검은 갈색의 커피 찌꺼기 같이 보인다. 시간이 가면서 색깔이 투명해 지고 분비물이 물같이 된다.
- 4주 동안 탐폰을 삽입하지 말고, 성교를 피하도록 한다. 이렇게 해야 출혈이 줄고 상처가 더 빨리 아문다.
- 시술 후 몇 일 동안은 진통이 있을 때 이부프로펜(Advil 또는 Motrin)을 먹는다.
- 후속 검진을 위하여 의사와 예약한다.

비정상적인 조직이 더 있는가 확인하기 위하여 팸 테스트를 자주해야 합니다. 이 검사를 얼마나 자주 해야 하는지 의사에게 물어보십시오.

Call your doctor right away if you have:

- Bleeding that soaks a pad in 1 hour
- Severe abdominal cramps or pain
- Chills or fever of 100.4 degrees F or 38 degrees C or higher
- Vaginal discharge that has a bad or foul odor

Talk to your doctor or nurse if you have any questions or concerns.

다음과 같은 경우 의사에게 즉시 연락하십시오:

- 출혈이 심하여 1시간이면 패드가 완전히 젖는다.
- 복부에 심한 경련이나 복통
- 오한이 나거나 열이 화씨 100.4도(섭씨 38도) 이상 올라간다
- 질 분비물에서 악취가 난다

질문이나 문제가 있으면 의사나 간호사와 상담하십시오.

2005 – 1/2011 Health Information Translations

Unless otherwise stated, user may print or download information from www.healthinfotranslations.org for personal, non-commercial use only. The medical information found on this website should not be used in place of a consultation with your doctor or other health care provider. You should always seek the advice of your doctor or other qualified health care provider before you start or stop any treatment or with any questions you may have about a medical condition. The Ohio State University Medical Center, Mount Carmel Health System, OhioHealth and Nationwide Children's Hospital are not responsible for injuries or damages you may incur as a result of your stopping medical treatment or your failure to obtain medical treatment.

LEEP. Korean.