

採尿 – 男性 (クリーンキャッチ尿)

Urine Sample – Male (Clean Catch)

This test is done to check for bladder or urinary tract infections. The best time to get a urine sample is when the urine has been in your bladder for at least two to three hours. We suggest that you get the sample when you first wake up in the morning.

この検査は、膀胱または尿路の感染症を調べるために実施されます。採尿するのに最適なタイミングは、膀胱内に尿が2～3時間以上溜まっているときです。当院では朝起きたときの最初の排尿時に採尿することをお勧めします。

Follow These Steps

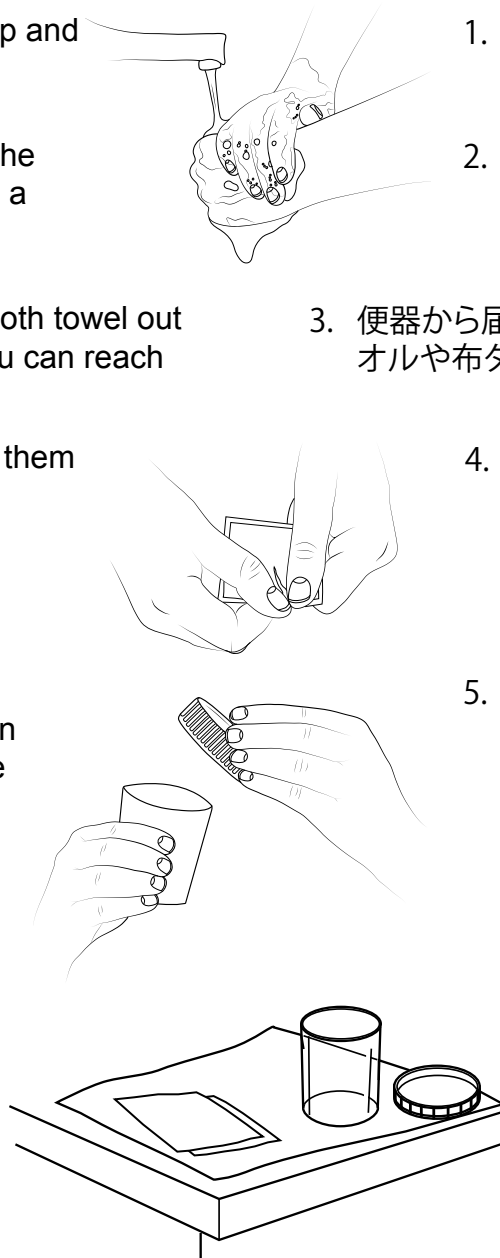
1. Wash your hands with soap and water. Dry your hands well.
2. Get the urine sample kit. The kit has a cup with a lid and a packet of wipes.
3. Spread a clean paper or cloth towel out on a counter or surface you can reach from the toilet.
4. Open the wipes and place them on the towel.

以下の手順に従ってください。

1. 石けんと水で手を洗います。その後、手を完全に乾かします。
2. 採尿キットを準備します。キットには、ふた付きのカップと拭き取り布の袋が付属しています。
3. 便器から届くところに、清潔なペーパータオルや布タオルを広げておきます。
4. 拭き取り布を出してタオルの上に置きます。

5. Take the lid off of the cup. Put the lid flat side down on the towel. Do not touch the inside of the cup or lid.

5. カップのふたを取ります。ふたの上の平らな方を下にしてタオルの上に置きます。カップやふたの内側には手を触れないでください。



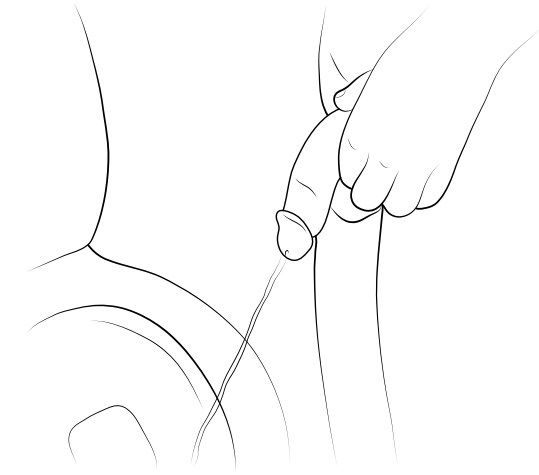
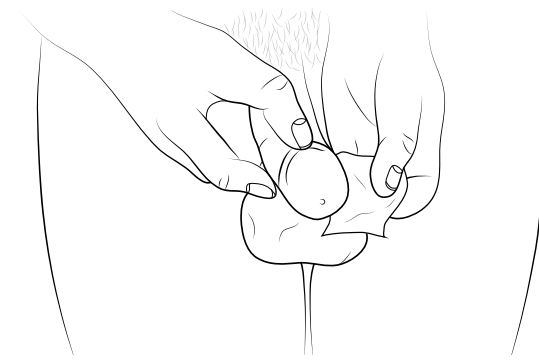
6. Wash your entire penis with **one wipe**.

7. Pull back on the fold of skin around the tip of your penis. Wash this area with the **second wipe**.

8. Throw away the wipes in the trash.

9. Start to urinate a small amount into the toilet.

10. Urinate the rest of the urine into the cup.



6. 1枚の拭き取り布で陰茎全体を清潔にします。

7. 亀頭を包んでいる包皮をむきます。この部分を**2枚目の拭き取り布**できれいにします。

8. 拭き取り布はゴミ箱に捨てます。

9. まず少量の尿をトイレに出してしまいます。

10. 残りをカップに出します。

11. Put the lid tightly on the cup. Be careful not to touch the inside of the cup or lid.



11. カップのふたをしっかりと閉めてください。カップやふたの内側に手を触れないように注意してください。

12. Wash your hands with soap and water.

12. 水と石けんで手を洗います。

13. If you are in the hospital, call the nurse to take the fresh specimen. Do not allow the sample to sit in the room.

13. 院内で採尿する場合には、看護師に新鮮な試料を渡します。試料を部屋に置いておかないでください。

If you are at home, put the cup in a plastic bag and put the bag in the refrigerator to keep the sample fresh. Take the sample with you when you go to the laboratory or doctor's office, as directed.

自宅で採尿する場合には、カップをビニール袋に入れて、鮮度を保つために冷蔵庫で保管します。試料は指示に従って検査機関または医院に行くときに持参します。

検査結果は主治医に送付されます。主治医から結果の説明を受けます。

Test results are sent to your doctor. Your doctor will share the results with you.

Talk to your doctor or nurse if you have any questions or concerns.

質問や不明な事項については、主治医または看護師にご相談ください。